

Abenomics en progreso

Es el momento de invertir en Japón

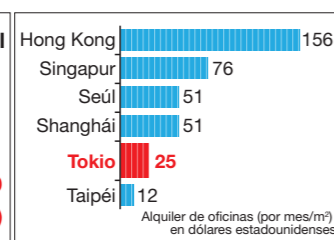
“Gracias a la Abenomics o política económica del actual Gobierno, la economía japonesa ha salido de su estancamiento y el entorno de inversión ha cambiado completamente. Además, el Gobierno se ha propuesto la meta de convertir Japón en ‘el país del mundo donde más fácil resulte hacer negocios’ y está llevando adelante una política de atracción de las inversiones con una actitud que por su dinamismo no tiene precedentes”, afirma Kazuya Nakajō, director general del Departamento Invertir en Japón de la Organización de Comercio Exterior de Japón (JETRO, por sus siglas en inglés).

En los últimos tiempos, el Gobierno de Japón ha tomado una rápida sucesión de medidas para mejorar el entorno de inversión. Lo ha hecho mediante reformas regulatorias, liberalizando, por ejemplo, la venta al por menor de electricidad o, en el campo de la medicina, reduciendo el periodo de pruebas previo a la comercialización de nuevos fármacos. En la misma línea, ha situado por debajo del 30 % el impuesto efectivo de sociedades (beneficios corporativos)

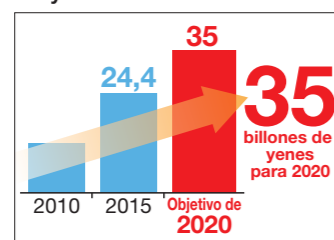
Reducciones del impuesto efectivo de sociedades (beneficios corporativos) atendiendo a la coyuntura.



El saldo de la inversión directa en Japón, en su máximo histórico



Se estima que el valor total de la inversión directa entrante será de 35 billones de yenes



1. Se espera que el tipo del impuesto efectivo de sociedades (beneficios corporativos), que fue rebajado en abril de 2016 por debajo del 30 %, sea rebajado nuevamente. 2. El coste de los alquileres de oficinas para empresas en Tokio se sitúa por debajo de los de las principales ciudades asiáticas, como Hong Kong o Singapur. Fuente: Comparativa de costes relacionados con la inversión entre las principales ciudades y regiones de Asia y Oceanía, junio de 2016, JETRO. 3. El valor total de la inversión directa entrante ha aumentado a buen ritmo y ha alcanzado los 24,4 billones de yenes en 2015. El Gobierno japonés se ha marcado el objetivo de alcanzar los 35 billones de yenes en 2020.

y tomado la iniciativa en las negociaciones para la incorporación de Japón al Acuerdo Estratégico Transpacífico de Asociación Económica (TPP, por sus siglas en inglés). Además, los alquileres de oficinas para empresas, que tenían fama de ser muy caros en Japón, son ahora comparativamente asequibles y con esto la competitividad de Japón dentro del ámbito asiático ha mejorado. Para dar a conocer estos cambios, en los últimos años JETRO viene organizando en países de todo el mundo un promedio anual de más de 100 seminarios sobre inversiones en Japón.

“Las empresas del mundo que ya se han percatado de que la imagen de bajo crecimiento, altos costes y ambiente cerrado que tenía Japón pertenece al pasado, ya están empezando a modificar su comportamiento”, comenta Nakajō. Con las ampliaciones de negocios que se realizan y las nuevas empresas que dan el salto a Japón, el saldo de la inversión directa en el país está evolucionando favorablemente. Un modelo de negocio que últimamente está en fase de crecimiento es el de empresas extranjeras que, en cooperación con universidades o con otras empresas japonesas, llevan a cabo proyectos de investigación y desarrollo, o de fabricación de productos, proyectando sus artículos a escala mundial. No importa si se trata de esquemas BtoB (*Business to Business*) o BtoC (*Business to Consumer*), el mercado japonés, exigente en materia de calidad, está siendo visto como un buen banco de pruebas para nuevos productos y de hecho en campos como la cosmética, Japón está funcionando ya como punto de difusión de nuevas modas para ir divulgando por Asia productos que han superado en Japón las fases de investigación y lanzamiento al mercado.

“JETRO está preparado”, subraya Nakajō, “para apoyar a las empresas extranjeras en todas las fases, desde la información sobre inversión hasta la oferta de oficinas gratuitas durante 50 días laborales. Nuestro deseo es que estas empresas utilicen el apoyo que brindamos para crear nuevos negocios en Japón, un país con un enorme mercado y un excelente entorno de inversión”.



Sitio web oficial de JETRO (inglés)
<http://www.investjapan.org>

Caso: Valeo Japan

Un líder mundial en tecnología de conducción automatizada



El Tsukuba Techno Center, sito en la Ciudad de las Ciencias de Tsukuba, en las proximidades de Tokio. En atención al alto nivel de secreto que exige el desarrollo de tecnologías de la conducción automatizada, se ha construido un nuevo circuito de pruebas.



El Cruise4U, un vehículo automatizado que está siendo desarrollado por la matriz de Valeo. En noviembre de 2015 efectuó un amplio recorrido por Francia y en septiembre de 2016 completó un recorrido de 24 horas sin interrupción por el Bulevar Periférico (circunvalación) de París.



Valeo es un gran suministrador de piezas para automóviles con sede en París. Entre los 32 países en que trabaja, Japón, con sus numerosas automotrices de nivel mundial, ocupa un importante lugar en la estrategia global de esta empresa. Desde que, en 1985, estableció su oficina

de Japón, Valeo ha establecido en el país nueve centros de producción y tres de investigación y desarrollo.

La empresa está apostando también por la tecnología de conducción automatizada, un campo en el que los fabricantes de todo el mundo compiten ferozmente. Valeo tiene una tecnología de sistemas de estacionamiento automático avalada por los resultados obtenidos en Europa. Desde este punto de partida, Valeo está determinada a ir consiguiendo tecnologías de conducción automatizada de un nivel cada vez más alto. Shōji Akiyama, uno de los directores de la firma, destaca, entre las razones para invertir en Japón, el gran número de fabricantes de automóviles japoneses que son sus clientes. “Para poder dar respuesta rápidamente a las demandas de nuestros clientes japoneses, es imprescindible disponer de centros de investigación y desarrollo en Japón”, explica.

El centro de investigación y desarrollo sobre tecnologías de conducción automatizada de Valeo Japan se encuentran en la Ciudad de las Ciencias de Tsukuba, próxima a Tokio. En enero de 2016 se inauguró en Tsukuba una nueva pista o circuito de

pruebas. “Tsukuba, por decirlo de algún modo, es el Silicon Valley japonés. Es la sede del Instituto de Investigación del Automóvil de Japón, una fundación centrada en investigaciones experimentales generales del automóvil, y aloja también muchos otros institutos y universidades que trabajan en los campos de la inteligencia artificial y de la robótica, por lo que allí se dispone de abundantes recursos humanos”, señala Akiyama. El Gobierno de Japón está prestando un amplio apoyo a la innovación en este campo, estableciendo una hoja de ruta para hacer realidad en 2020 el uso práctico de prototipos de vehículos autónomos, entre otros proyectos. Marc Vrecko, presidente del Grupo de Negocios de Sistemas de Confort y Asistencia a la Conducción de Valeo, deja constancia de las expectativas depositadas en Japón: “Especialmente, esperamos que Japón, con los Juegos Olímpicos de 2020 en el horizonte, se convierta en un vibrante *mega cluster* de innovación en conducción autónoma y conectada, a la que nos entusiasma estar contribuyendo”.



Marc Vrecko
Presidente del Grupo de Negocios de Sistemas de Confort y Asistencia a la Conducción de Valeo